

คู่มือการใช้งาน
“Application Student Care”
สำหรับนักเรียน
โรงเรียนสามเสนวิทยาลัย



วิธี Add Line
@Studentcare



เปิดเมนู Add Friends ในโปรแกรม 

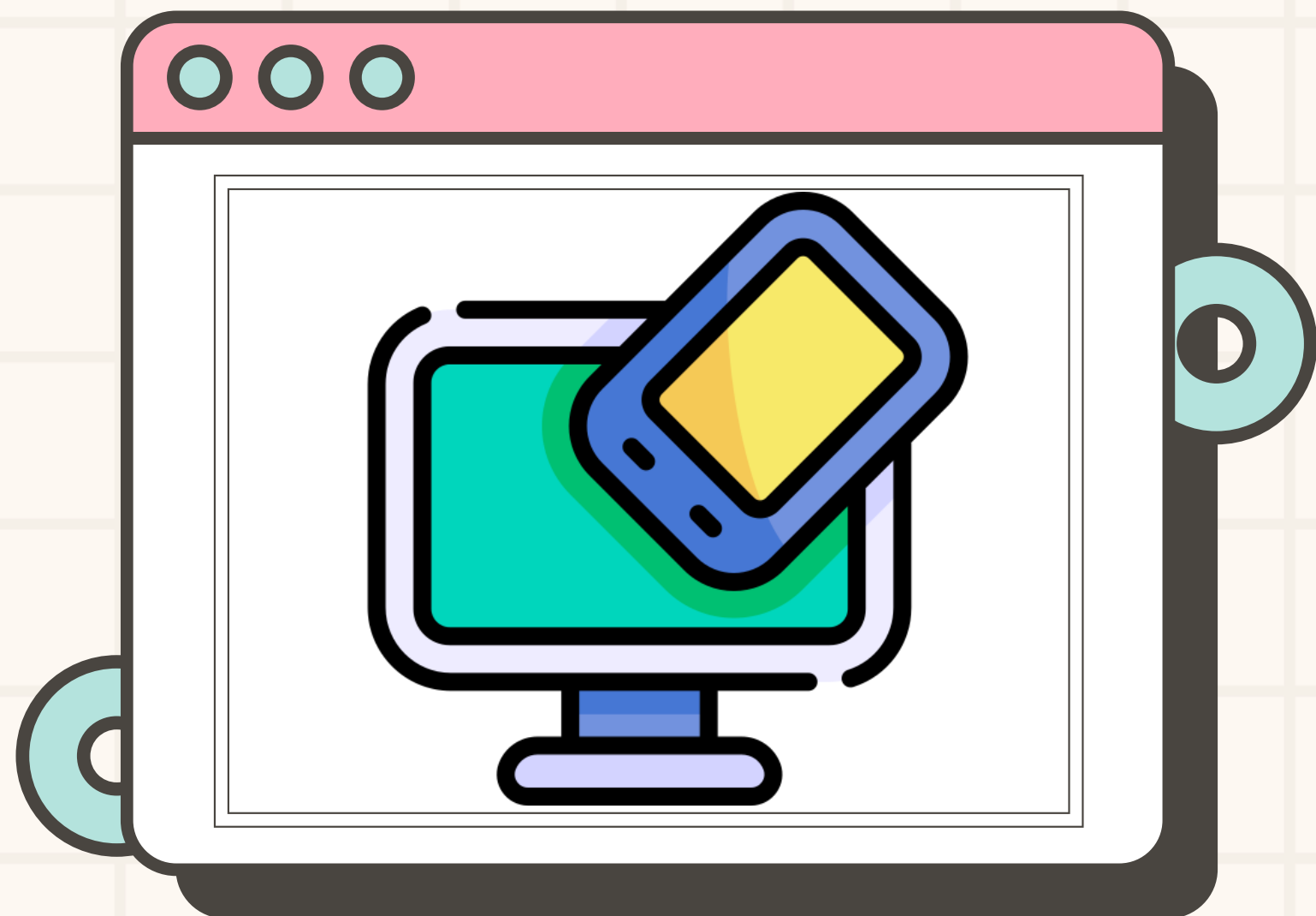
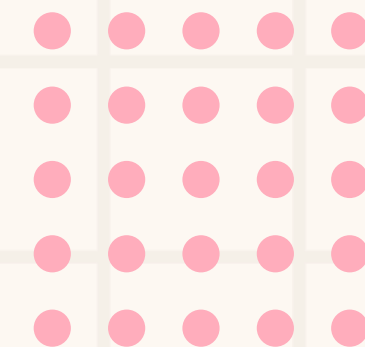
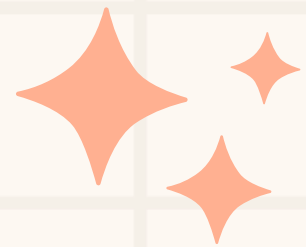
วิธีที่ 1 Scan QR Code
วิธีที่ 2 ค้นหาด้วย ID แล้วพิมพ์คำว่า
“@Studentcare” กดค้นหา

เมื่อเพิ่ม Student Care เป็นเพื่อนแล้ว ท่านจะได้รับวิธีติดต่อถึง
โปรแกรม Student Messenger บนโทรศัพท์มือถือทันที

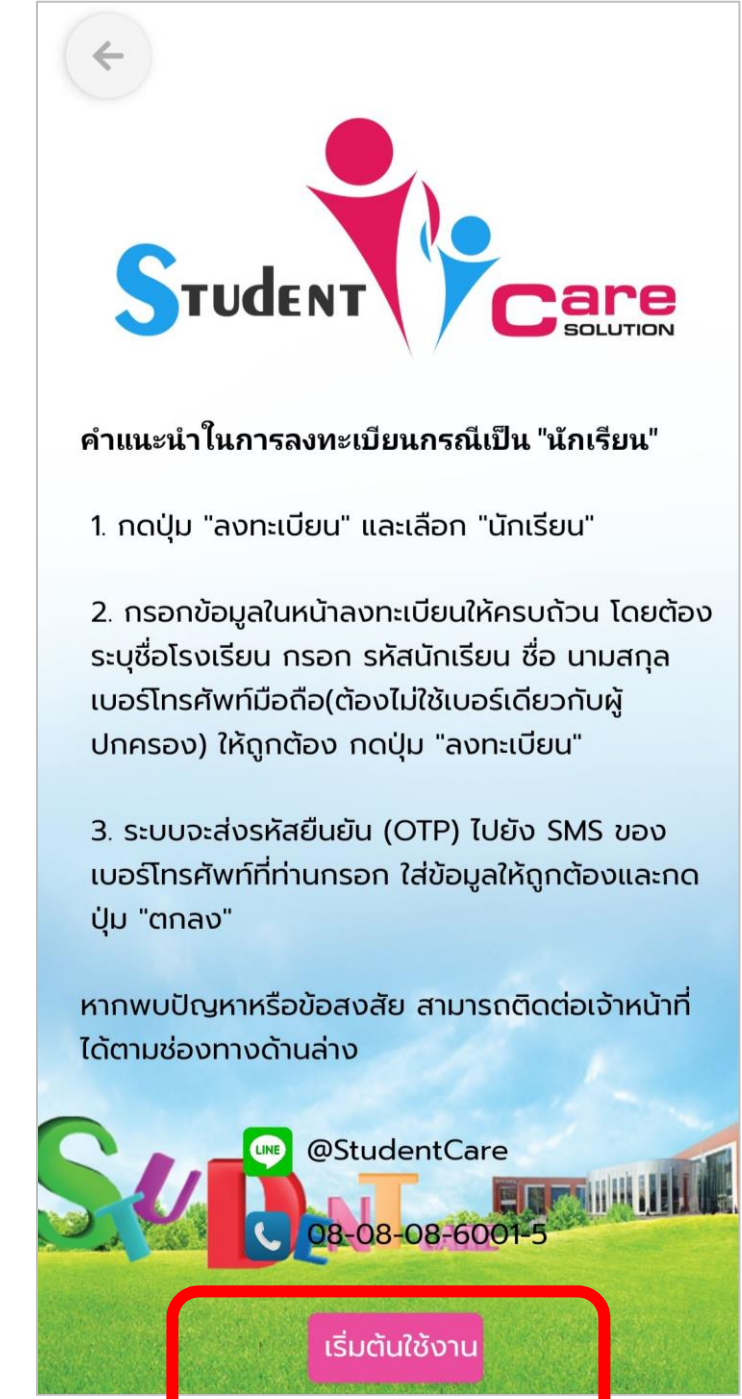
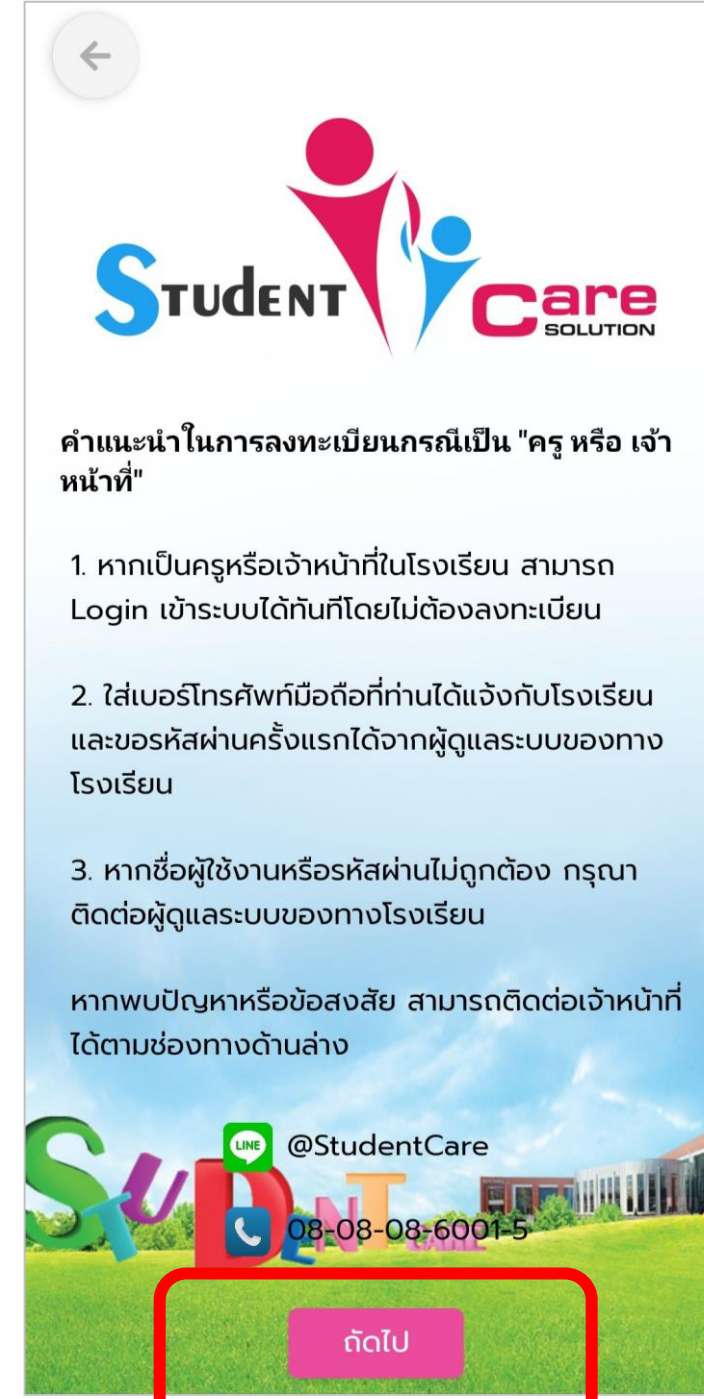
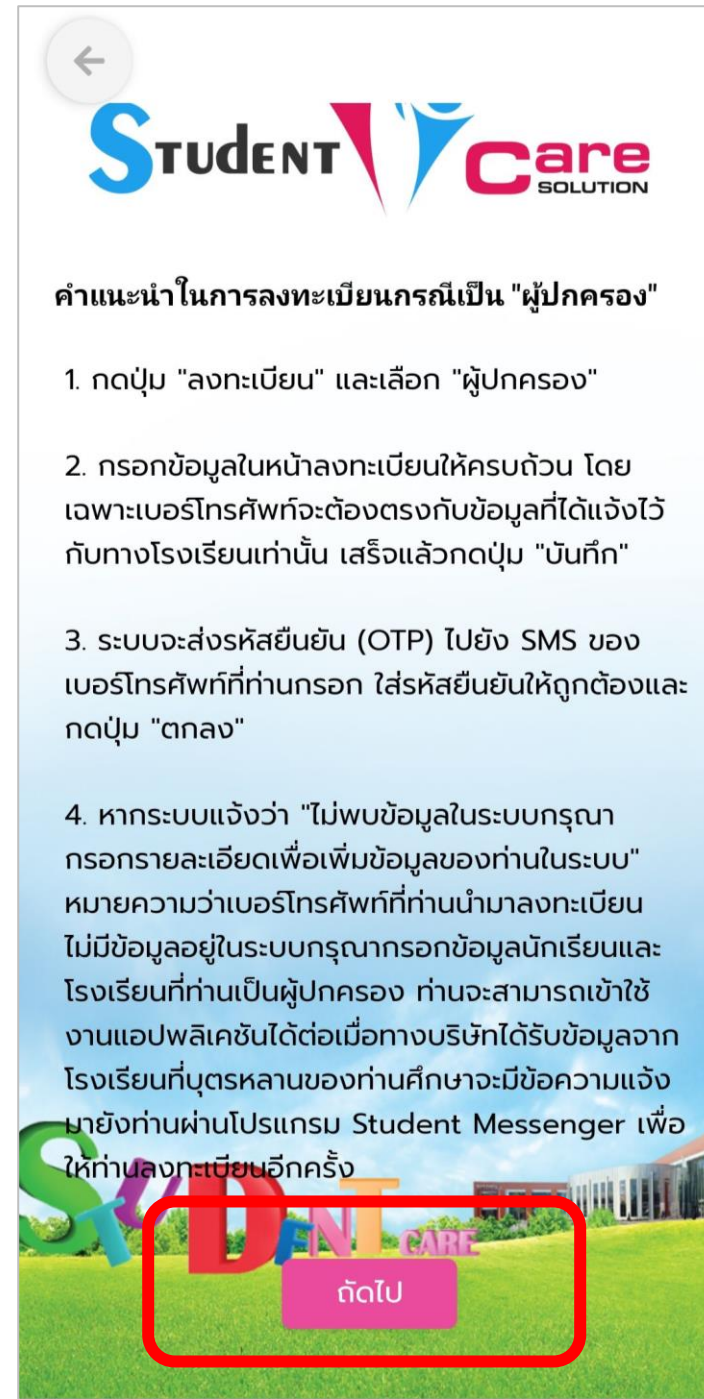
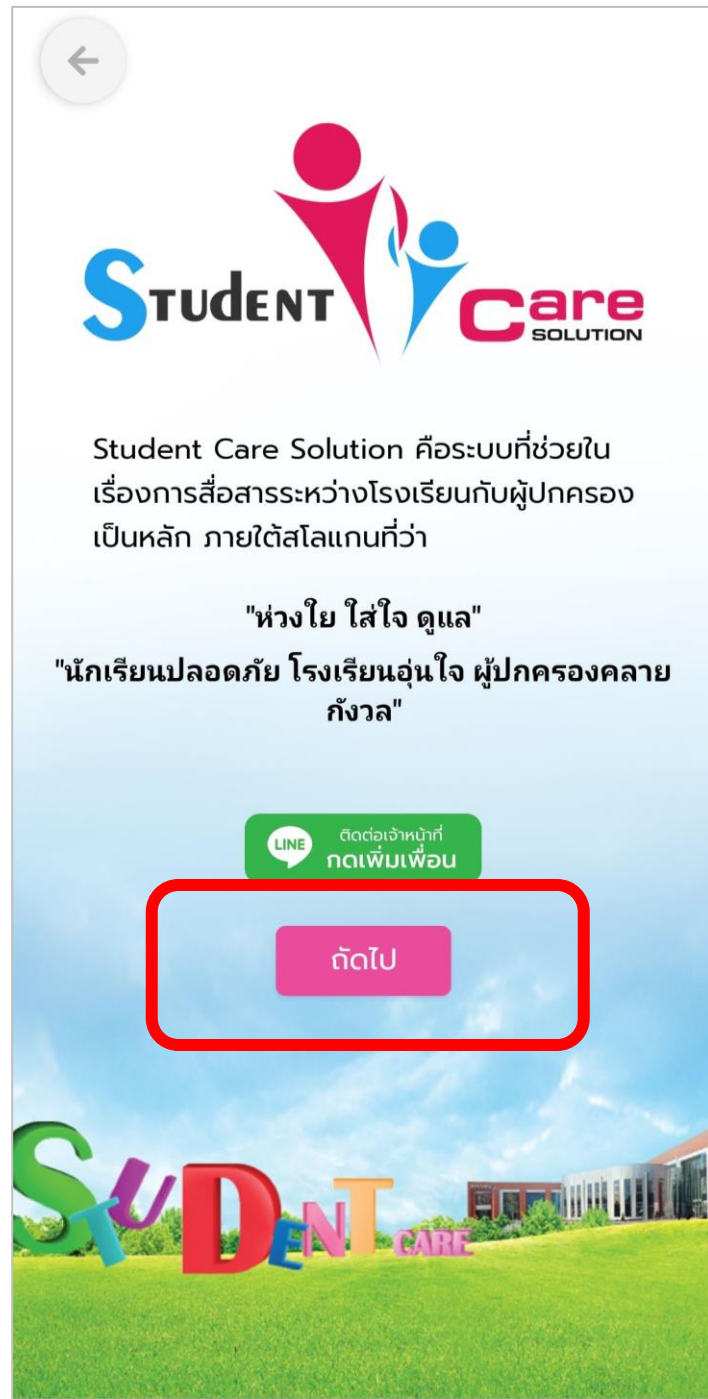


www.student.co.th

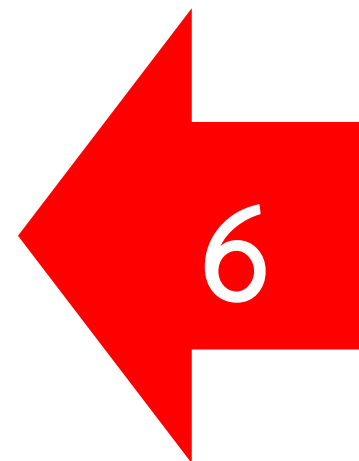
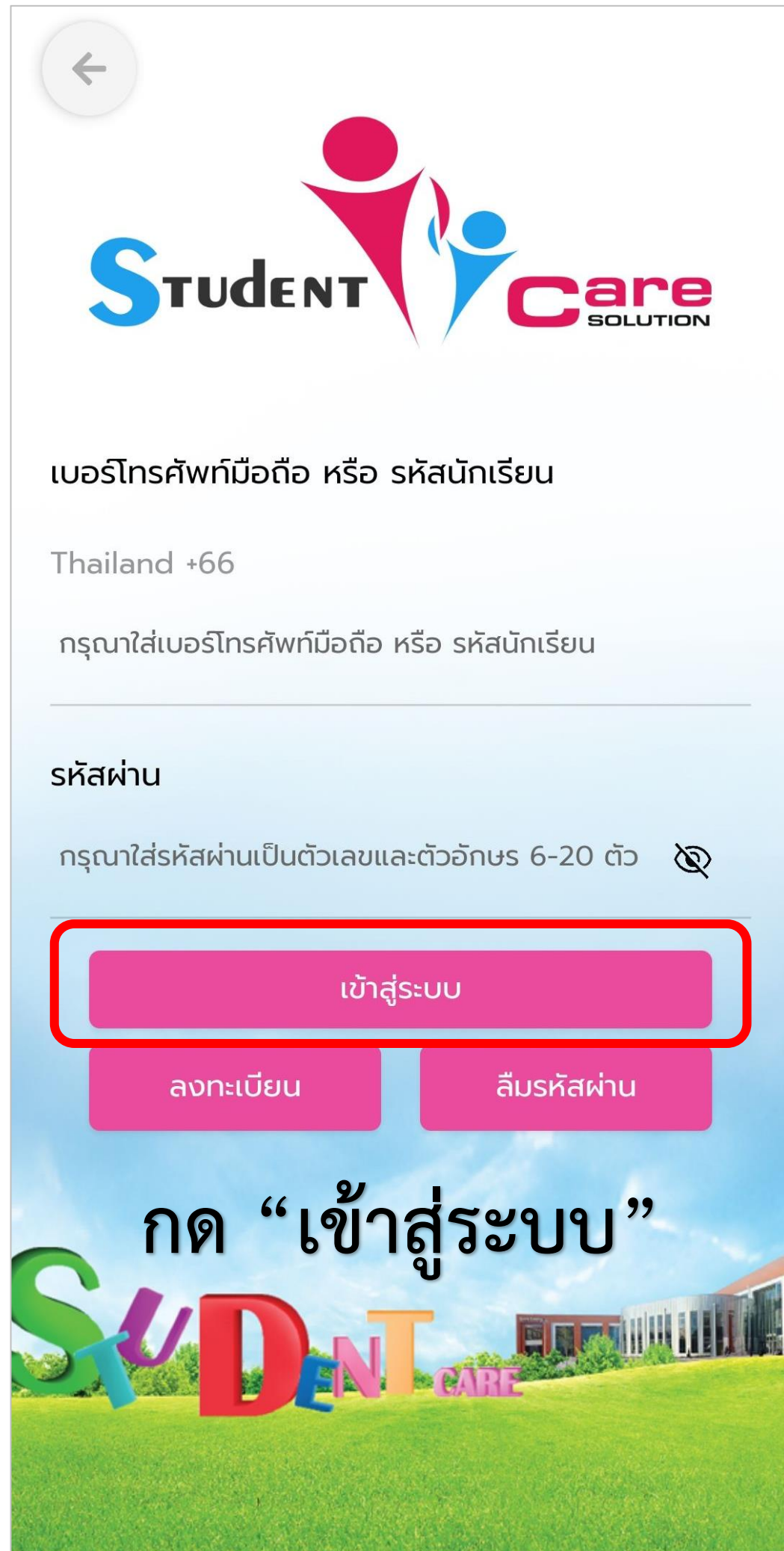
ID : @Studentcare
เพื่อขอวิธีการดาวน์โหลด
Application



การเข้าใช้งาน



เลือกภาษาและประเทศ



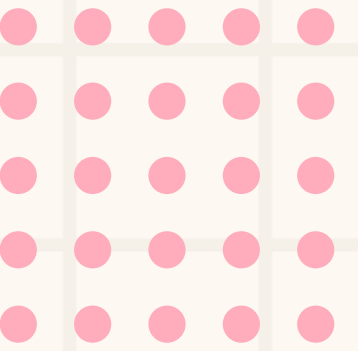
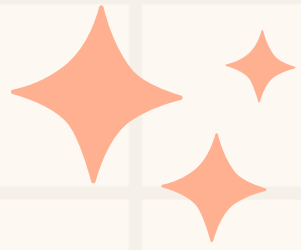
Username = เลขประจำตัวนักเรียน



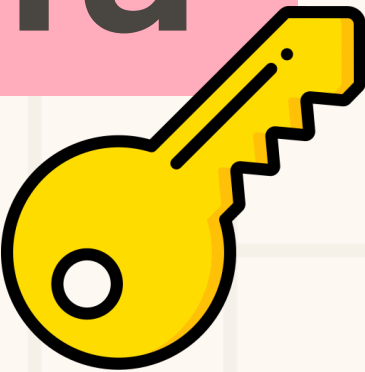
Password = ที่ได้รับจากครูที่ปรึกษา

(เข้าระบบแล้วสามารถเปลี่ยนรหัสผ่านใหม่ได้)



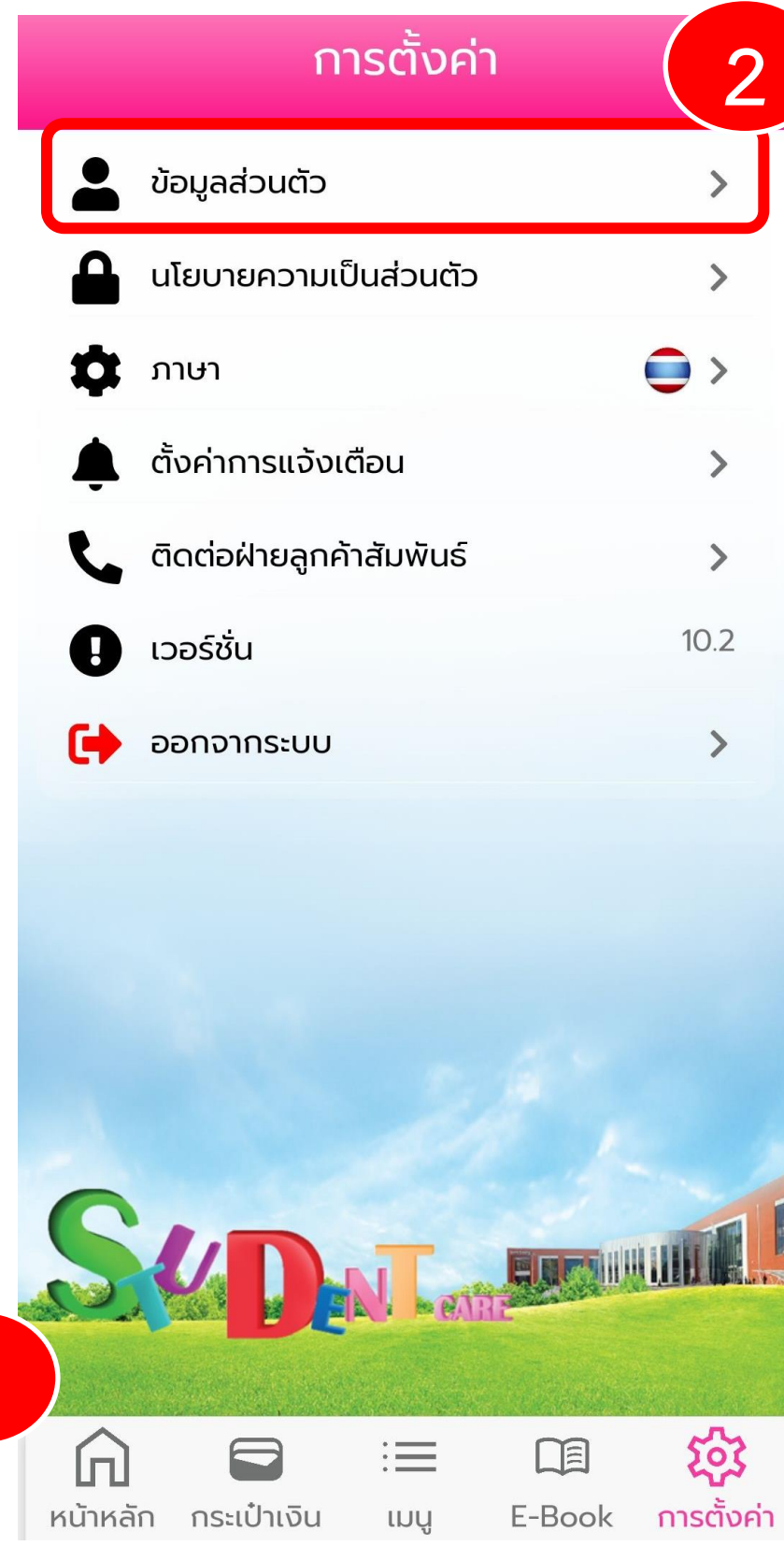


การเปลี่ยนรหัสผ่าน

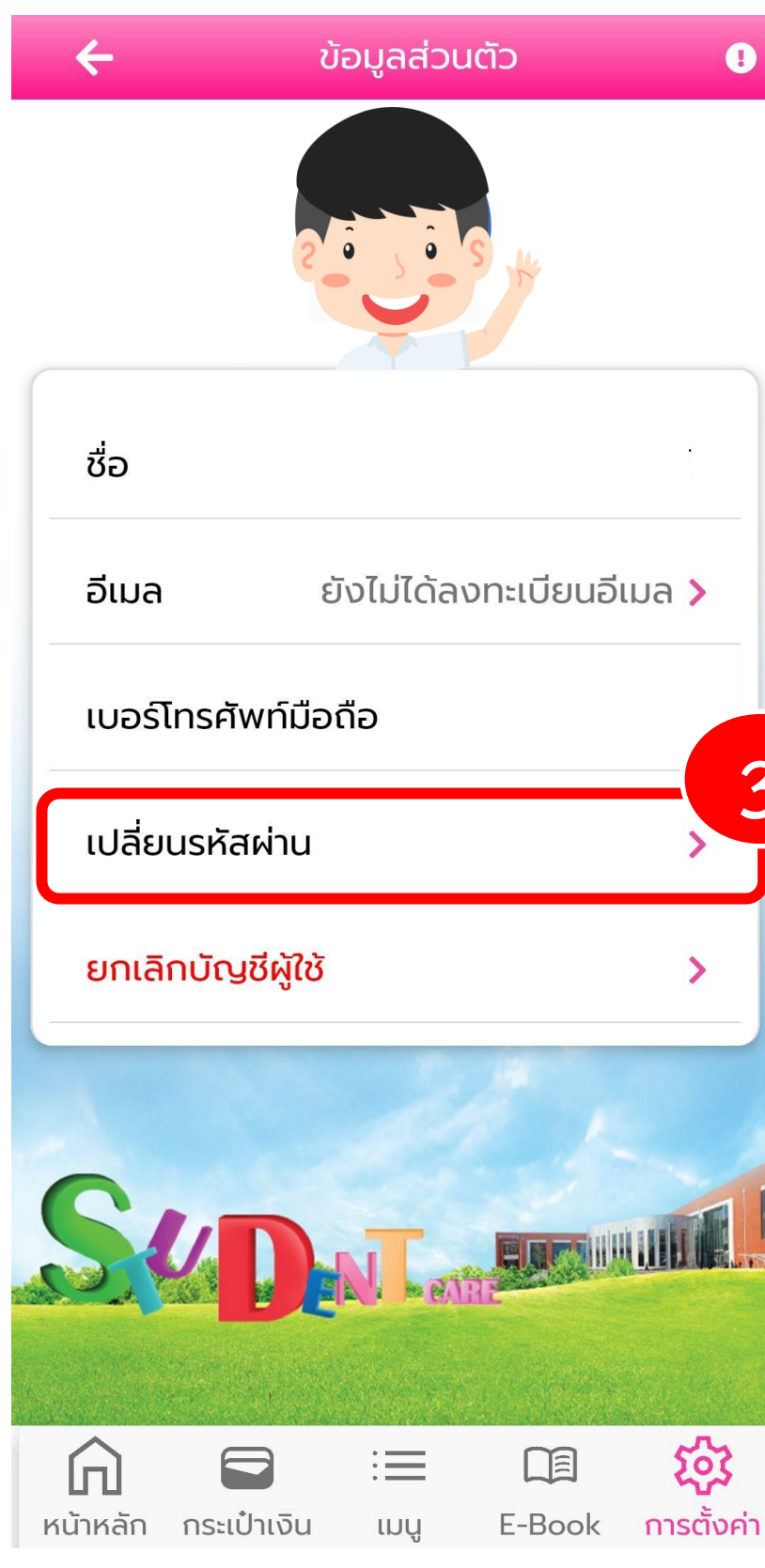




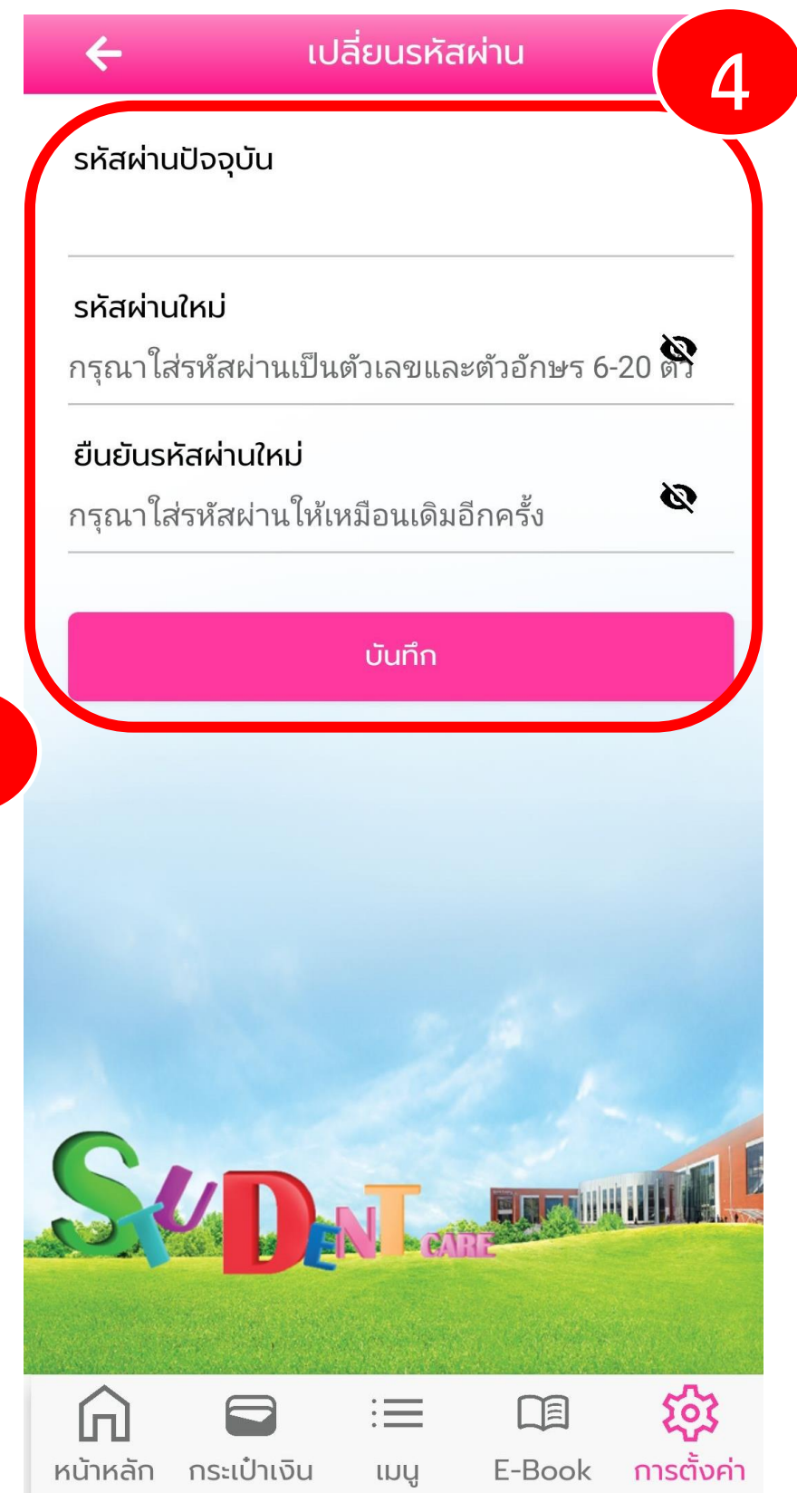
1.เมื่อเข้าสู่ระบบแล้วให้
เลือก **การตั้งค่า**



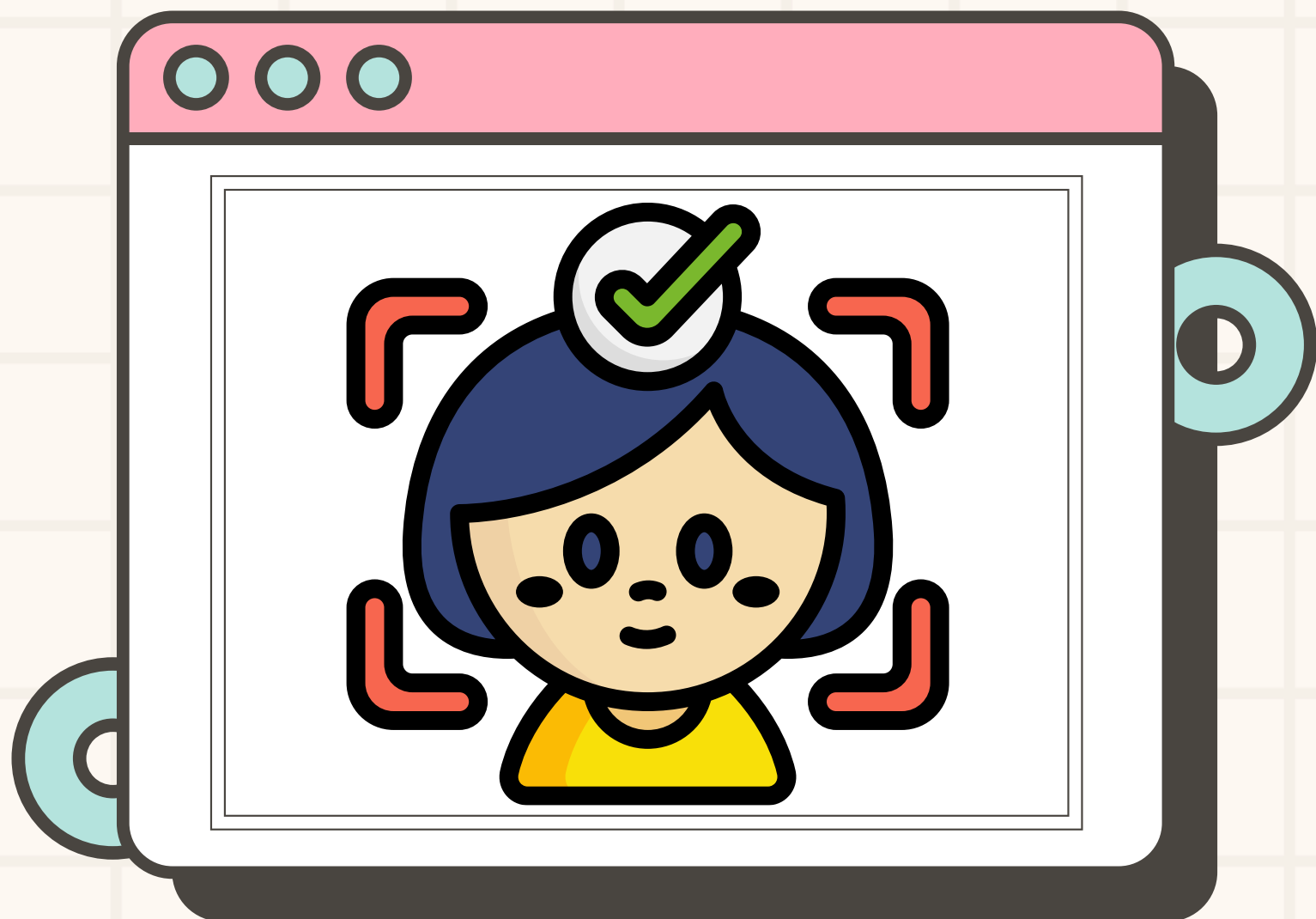
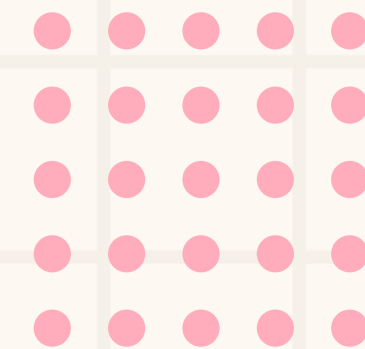
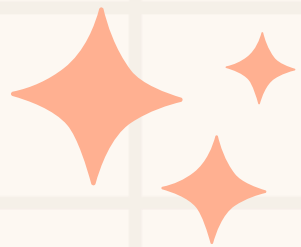
2.เลือก
ข้อมูลส่วนตัว



3.เลือก
เปลี่ยนรหัสผ่าน

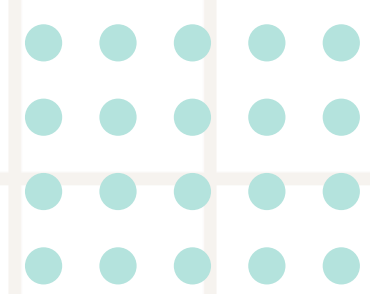


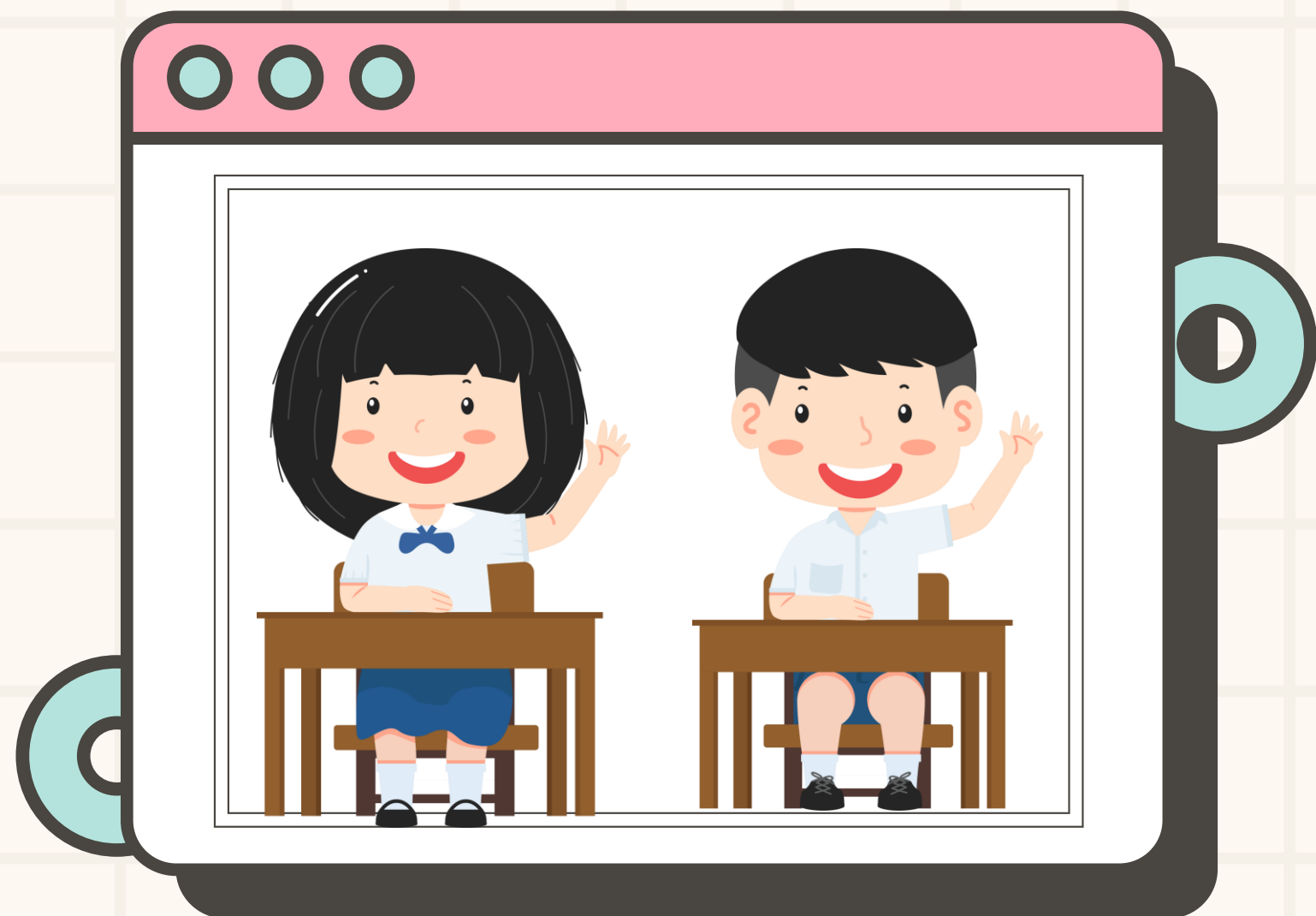
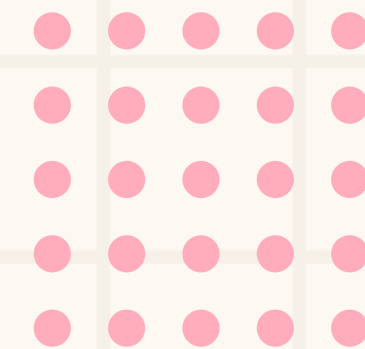
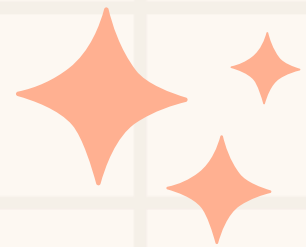
4.1 กรอกรหัสผ่านปัจจุบัน
4.2 ตั้งค่ารหัสผ่านใหม่และยืนยันรหัสผ่านใหม่อีก
ครั้งเลือก **บันทึก**
(รหัสผ่านต้องมีความยาว 6 – 20 ตัวอักษร
ประกอบไปด้วยตัวเลขและตัวอักษรภาษาอังกฤษ)



**การเช็คชื่อลงเวลามาเรียน
(กรณี On-site)**

AI Camera Face Scan



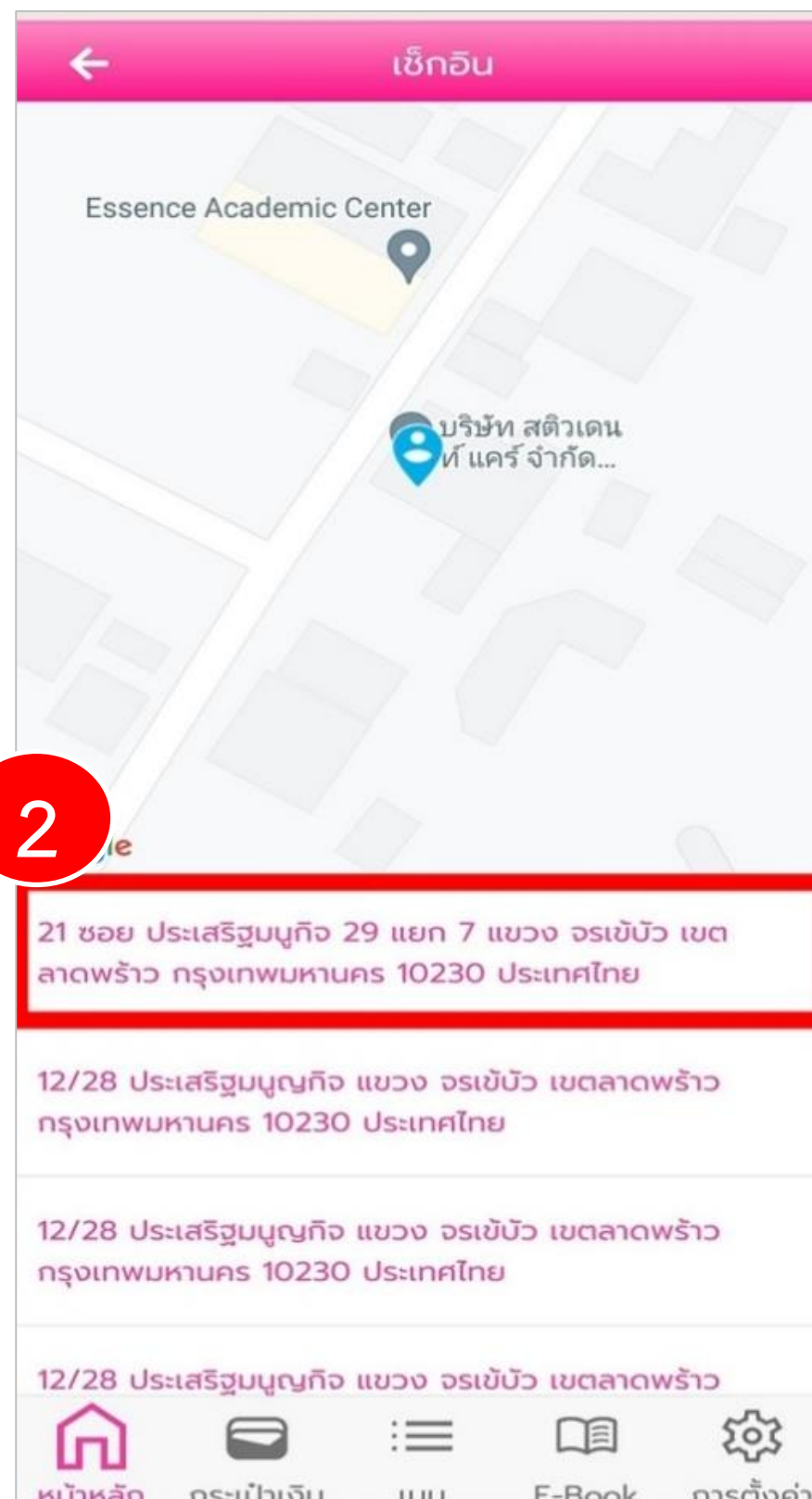


การเช็คชื่อเข้าเรียน (กรณี On-Line)

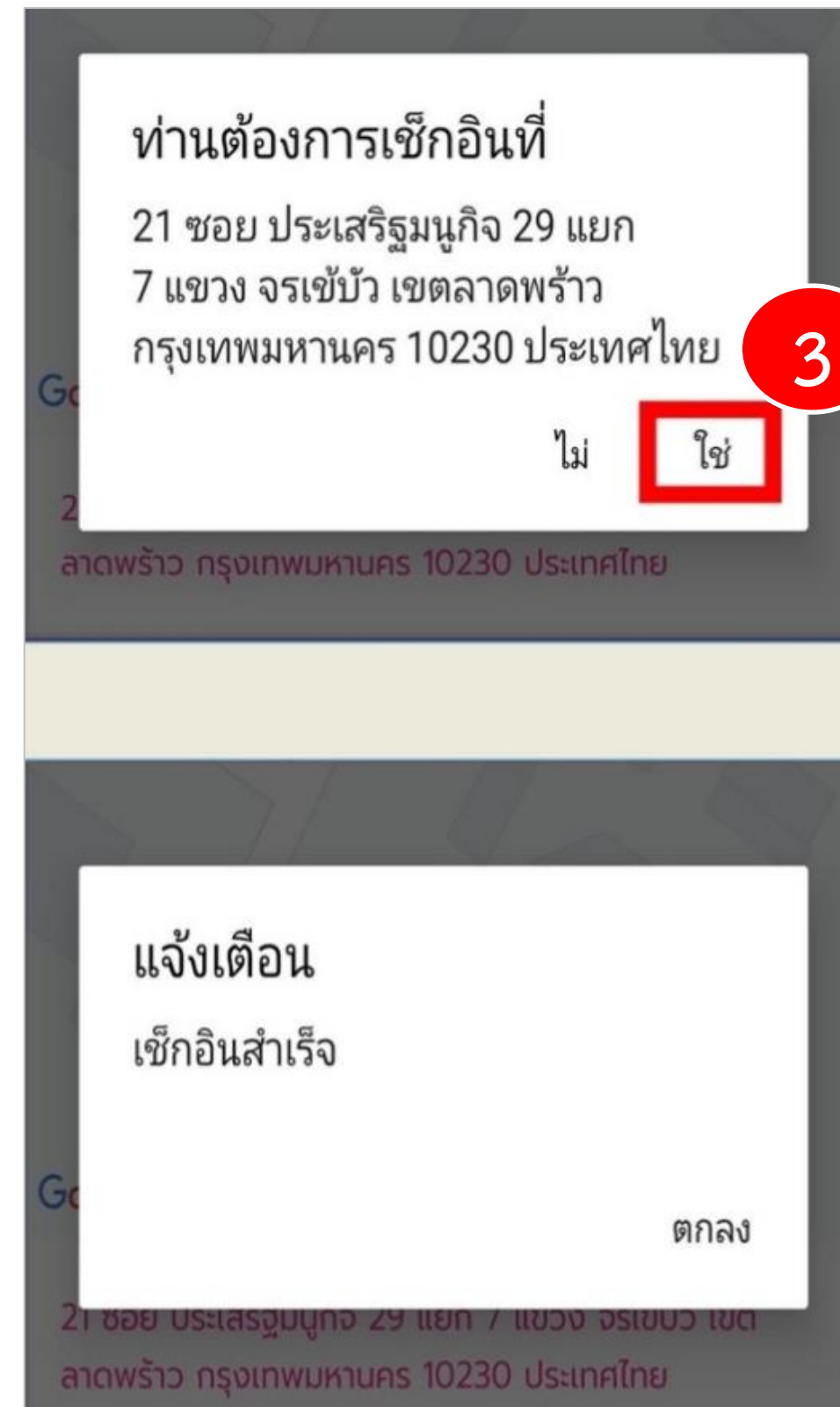
CHECK-IN



1. ลงชื่อเข้า กด CHECK - IN
(กรณีเรียน On - Line)



2. กดเลือกตำแหน่งที่ตั้ง

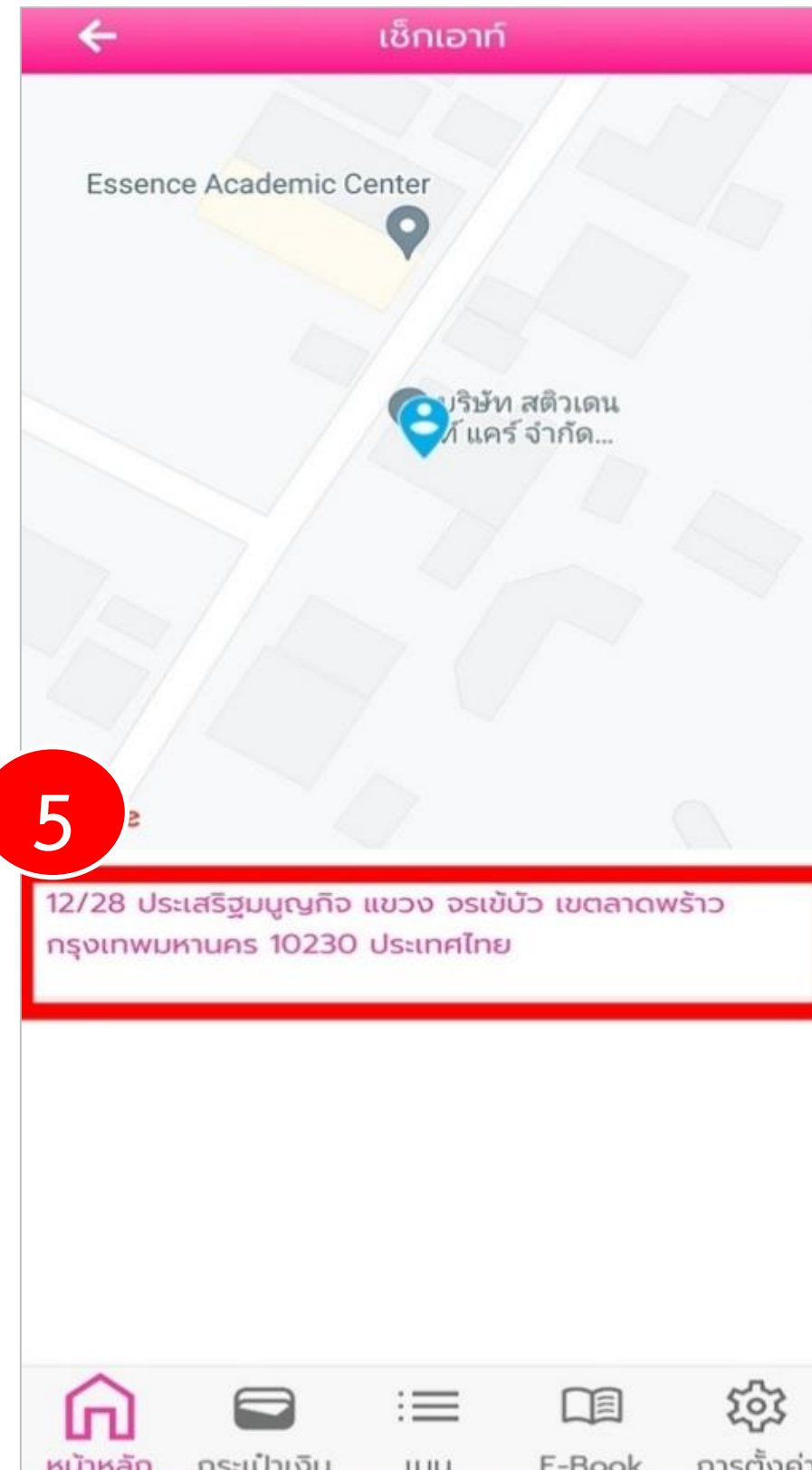


3. ยืนยันเช็กอินและกด ใช่

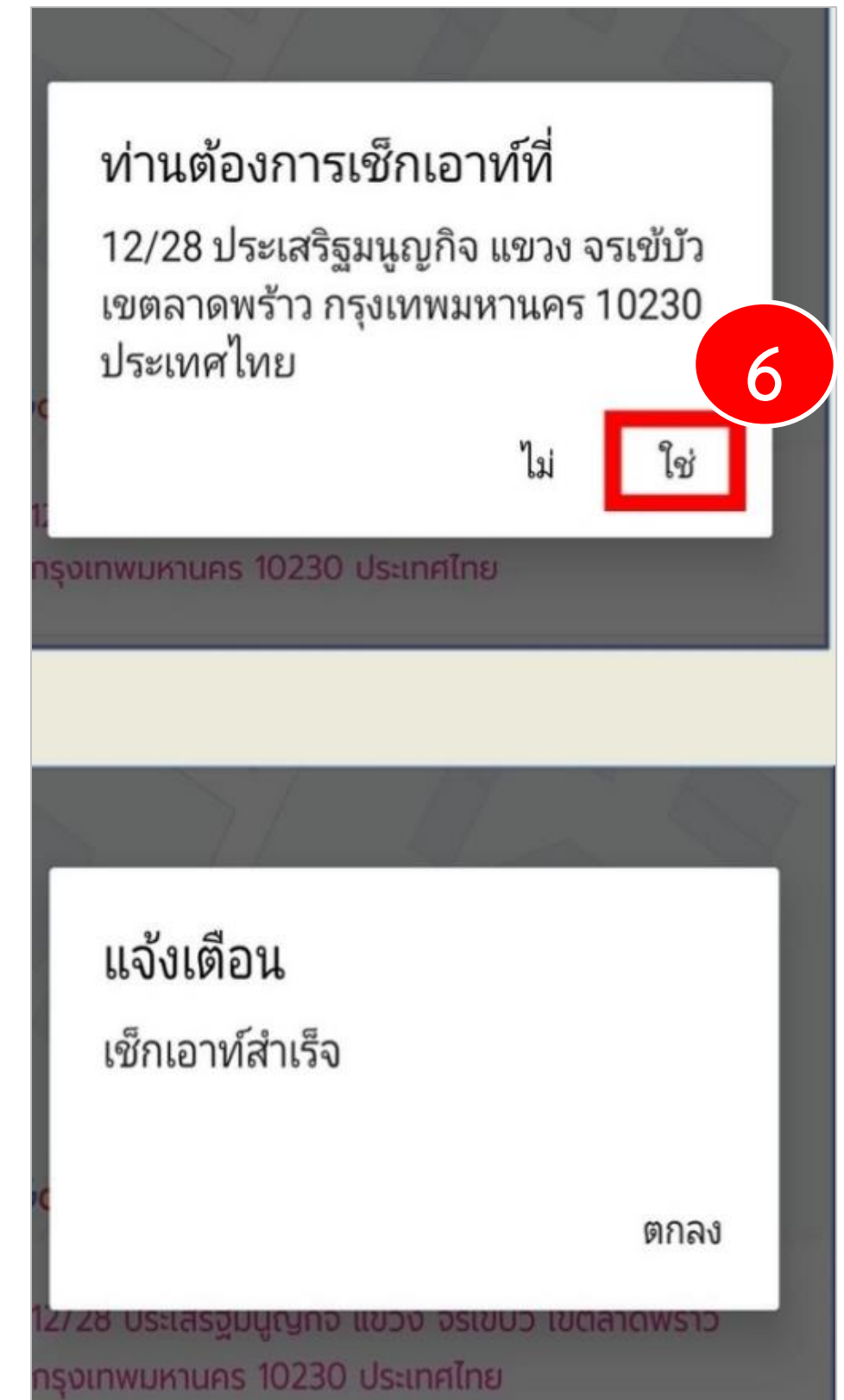
CHECK-OUT



4. ลงเวลาออก
กด CHECK - OUT
(กรณีเรียน On - Line)



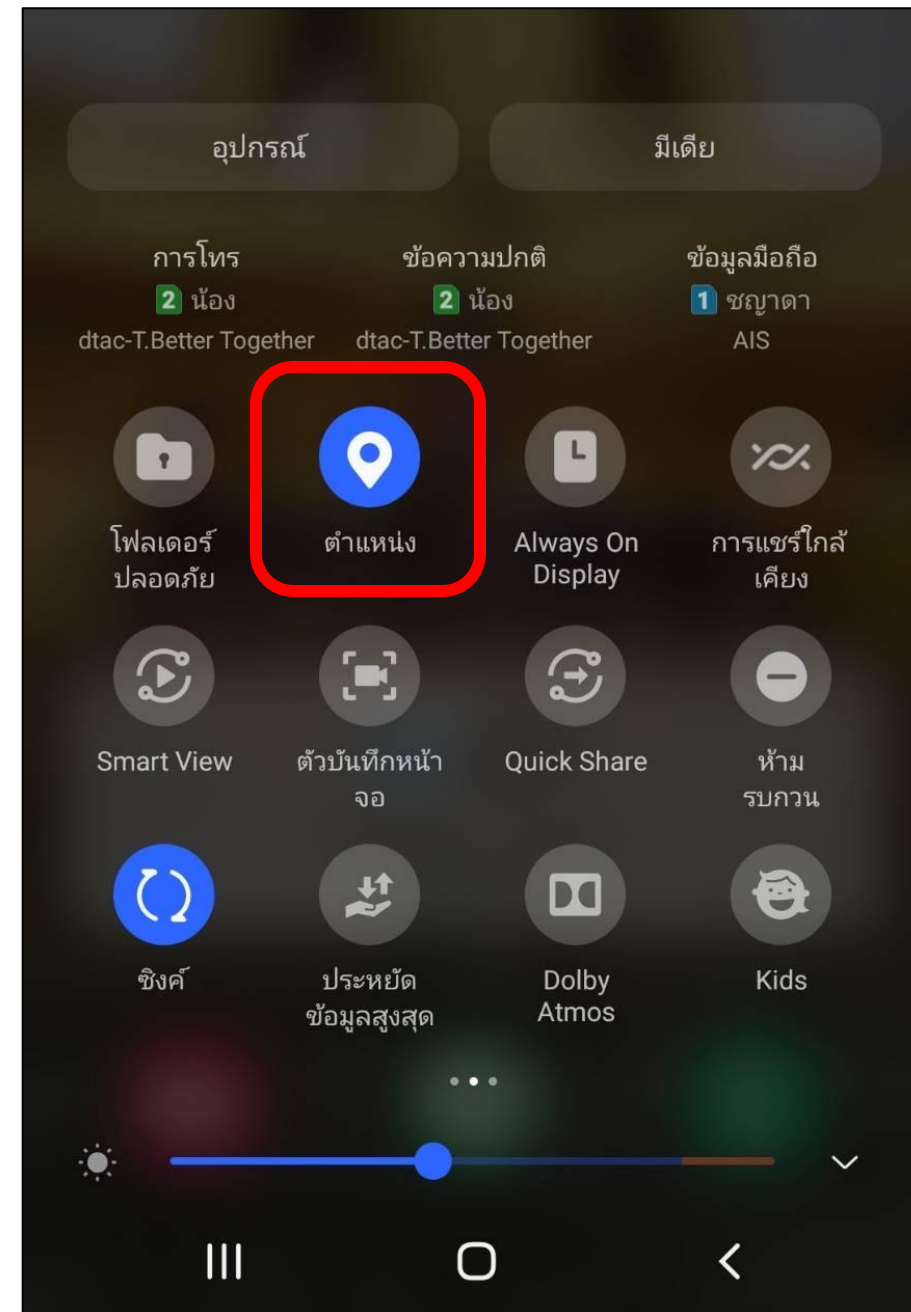
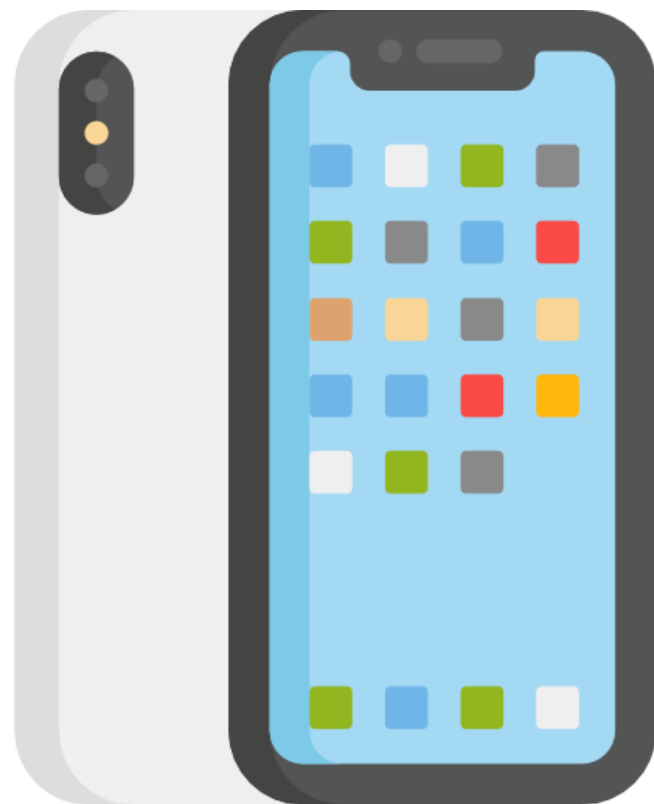
5. กดเลือกตำแหน่งที่ตั้ง



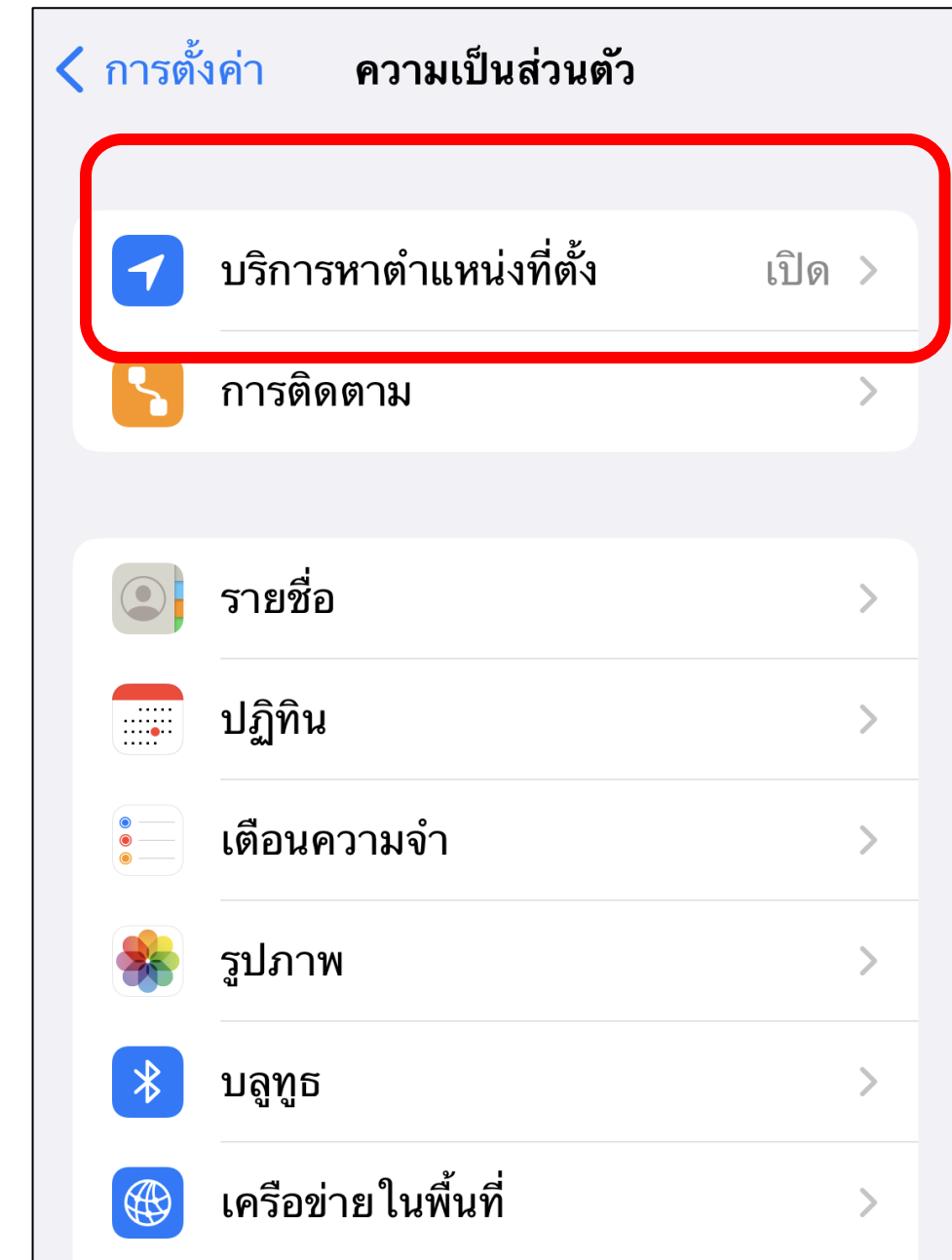
6. ยืนยันเช็คเอาท์และกด ใช่



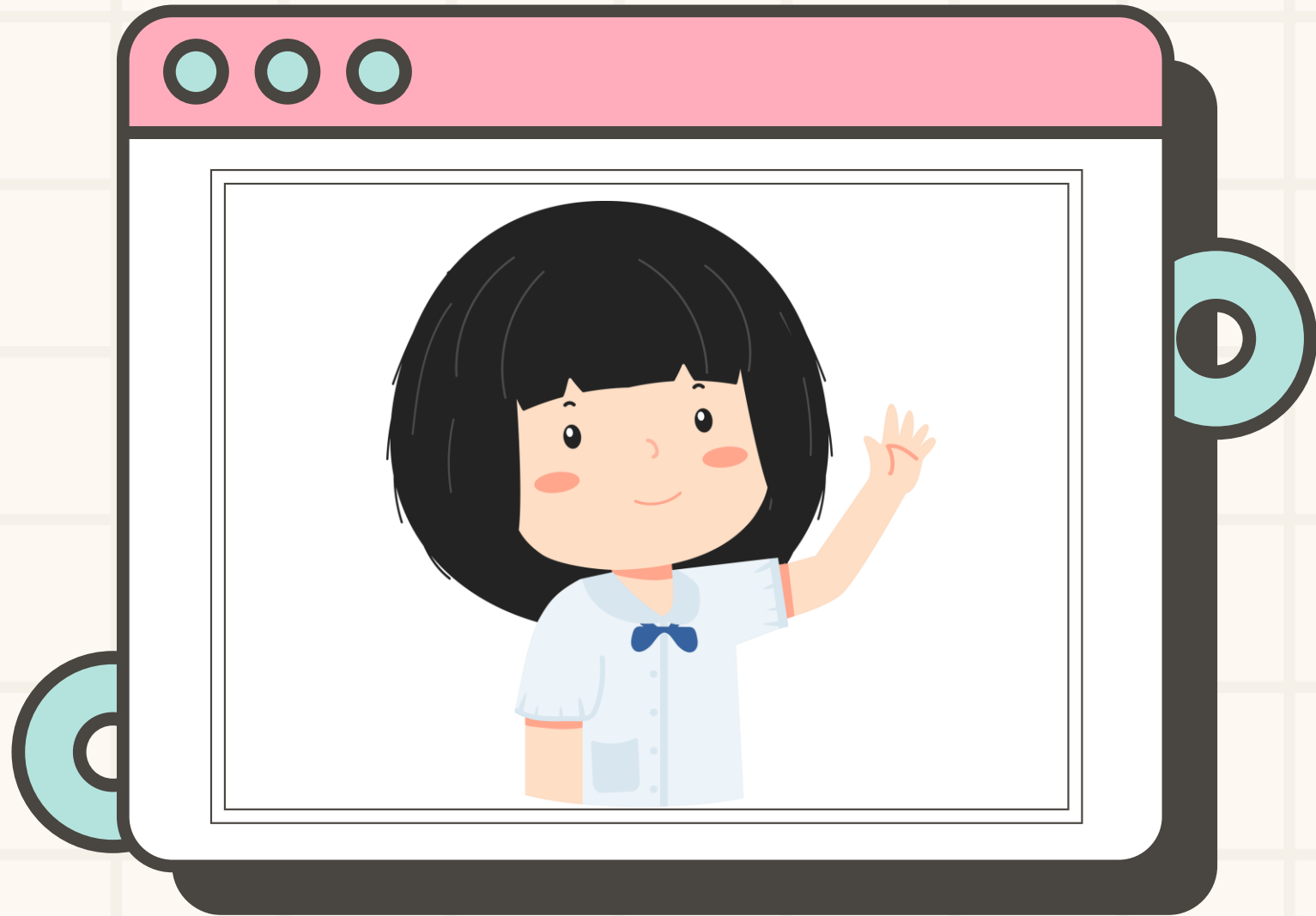
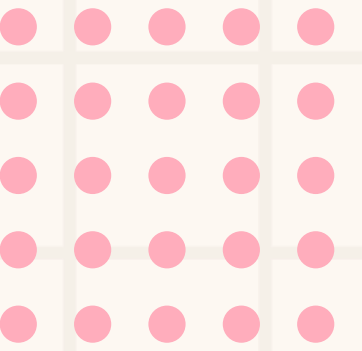
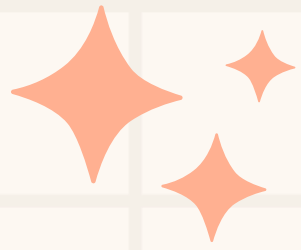
อย่าลืม! เปิด GPS ในมือถือนานๆ



ระบบปฏิบัติการ Android



ระบบปฏิบัติการ IOS



ประเมิน SDQ



1.กด **เมนู** ด้านล่าง



2.เลือก “**ประเมิน SDQ**”



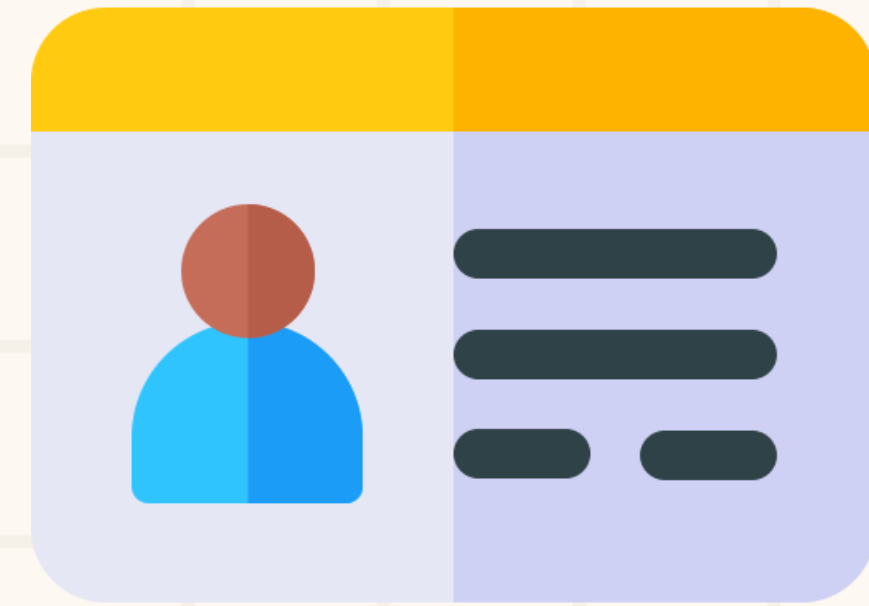
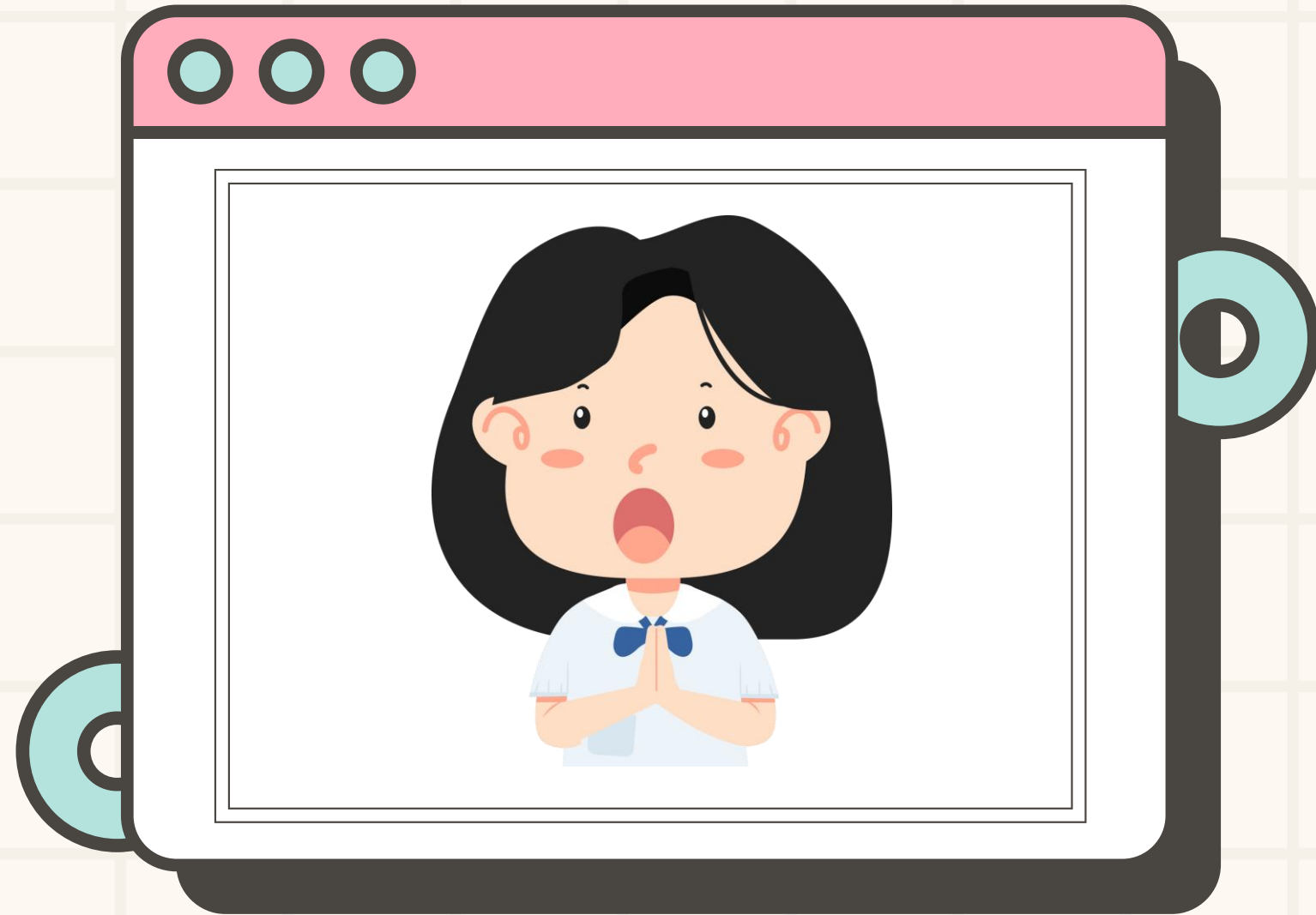
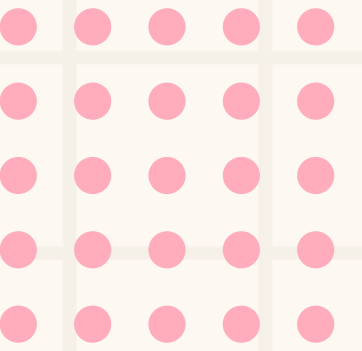
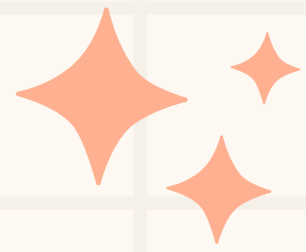
3.ประเมินตอนที่ 1 จำนวน 25 ข้อ
จนครบกดตัดไปเพื่อส่งผลประเมิน



4.กรณีตอบผลรวมมีปัญหา
ประเมินตอนที่ 2 จนครบและกด **ถัดไป**

5.เลือก **ส่งผลการประเมิน**

6.กดเลือก **“ตกลง”**
แจ้งเตือนส่งผลการบันทึก



บัตรนักเรียน

ตัวอย่างบัตรนักเรียนด้านหน้า



 โรงเรียนสามเสนวิทยาลัย
SAMSENWITTAYALAI SCHOOL
บัตรประจำตัวนักเรียน

นาย

เลขประจำตัวนักเรียน

เลขประจำตัวประชาชน

วันเดือนปีเกิด

กรุ๊ปเลือด

ระดับชั้น

วันออกบัตร
15 พ.ค. 2565

วันหมดอายุ
15 พ.ค. 2568

(นายประจวบ อินทรโชติ)
ผู้อำนวยการโรงเรียนสามเสนวิทยาลัย

ตัวอย่างบัตรนักเรียนด้านหลัง



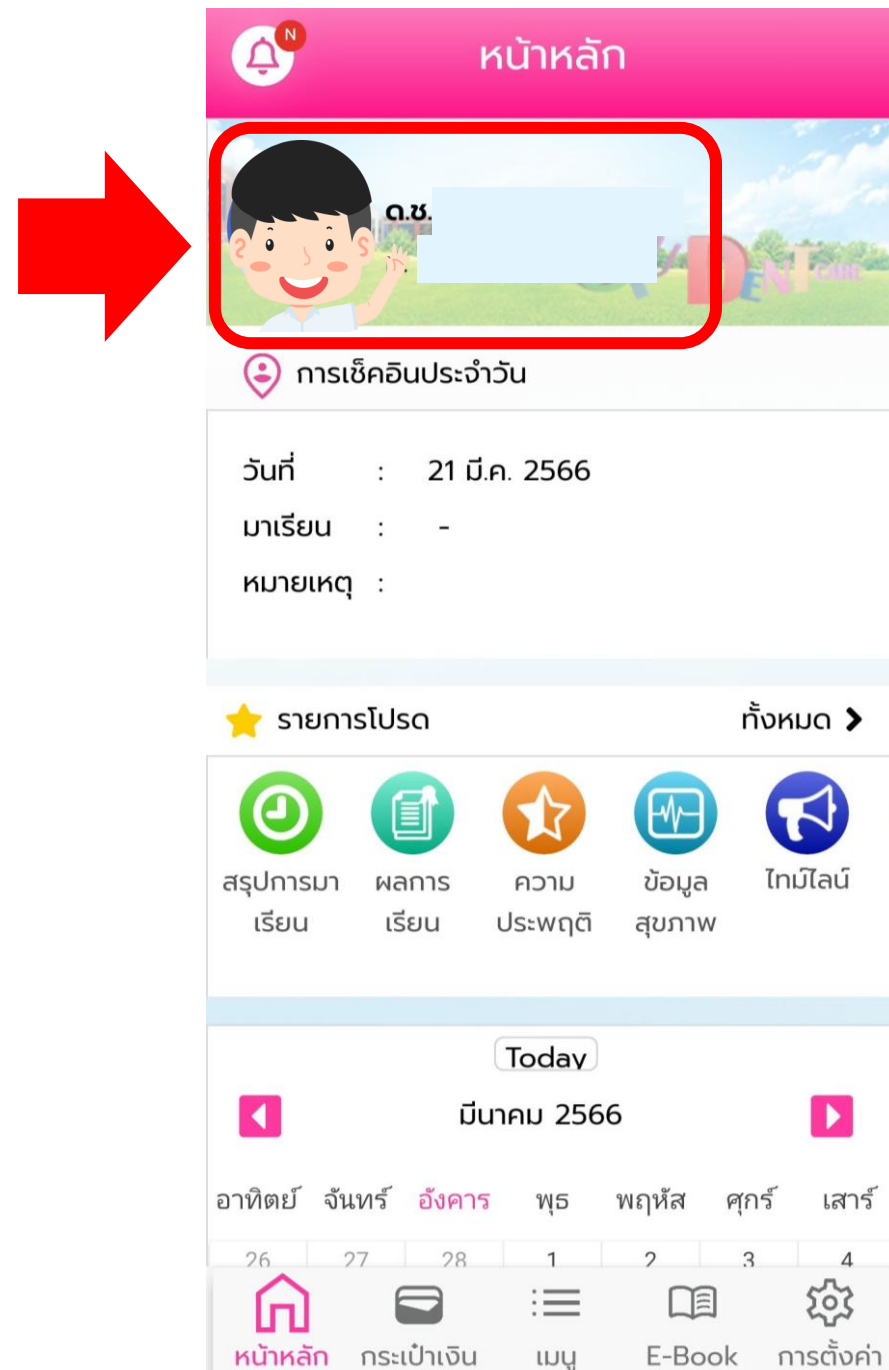
คำแนะนำในการใช้บัตร

1. แสดงบัตรทุกครั้งที่ต้องทำงานโรงเรียน
2. เมื่อบัตรสูญหายหรือชำรุด ให้แจ้งฝ่ายบริหารกิจการนักเรียน และต้องเสียค่าธรรมเนียมทำบัตรใหม่ 100 บาท
3. ผู้ใดเก็บได้ กรุณาส่งคืนตามที่อยู่ด้านล่าง



โรงเรียนสามเสนวิทยาลัย
132/11 ถนนพระราม 6 สามเสนใน เขตพญาไท กรุงเทพฯ 10400
โทรศัพท์ 0-2278-2997, 0-2279-1992, 0-2279-2429

การเปิดใช้งานบัตรนักเรียนอิเล็กทรอนิกส์ ในแอปพลิเคชัน Student Care



1

เข้าแอปพลิเคชัน

“student care” กดที่รูปนักเรียน



2

เลือกรูปถ่ายนักเรียน

กดเข้า “บัตรนักเรียนอิเล็กทรอนิกส์”



3

จะปรากฏ

“บัตรนักเรียนอิเล็กทรอนิกส์”

การใช้งานบัญชี Email @samsenwit.ac.th สำหรับนักเรียนเข้าใหม่

ปีการศึกษา 2566

ตัวอย่าง

Email = SS12345@samsenwit.ac.th

Password = เลขบัตรประชาชน 13 หลัก

เลขประจำตัวนักเรียน



โรงเรียนสามเสนวิทยาลัย
Samsen Wittayalai School



Email สำหรับนักเรียนเข้าใหม่ ปีการศึกษา 2566

เข้าระบบได้ตั้งแต่ 1 พฤษภาคม 2566

วิธีการเข้าระบบ

- 1) เข้า www.google.com คลิก เข้าสู่ระบบ (Sign in)
- 2) เข้าสู่ระบบด้วย Account ดังนี้

Email : ssเลขประจำตัวนักเรียน@samsenwit.ac.th

Password : เลขบัตรประชาชน 13 หลัก

หมายเหตุ : สำหรับนักเรียน ม.3 เดิมที่ต่อ ม.4 ให้ใช้ Email และ Password เดิม

Email@samsenwit.ac.th ใช้ทำอะไร

- ใช้ยืนยันตัวตนในการเข้าระบบสารสนเทศต่าง ๆ
- ใช้รับ ส่ง Email
- ใช้งาน Google Classroom
- ใช้งานแอปพลิเคชันอื่น ๆ ของ Google

ทุกบัญชีจะได้รับพื้นที่บัญชีละ 25 GB

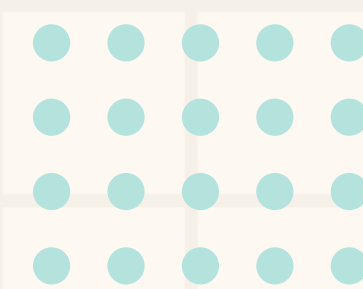


ศึกษาวิธีการใช้งานเบื้องต้น/การเข้าระบบ/
การแก้ไขชื่อเพื่อเพิ่มเลขที่



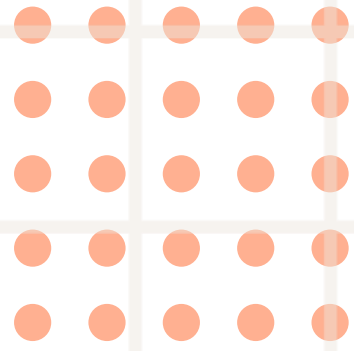
<https://www.samsenwit.ac.th>

(เว็บไซต์โรงเรียนสามเสนวิทยาลัย)



นักเรียนกรอกข้อมูล
เพื่อจัดทำบัตรนักเรียน ม.1



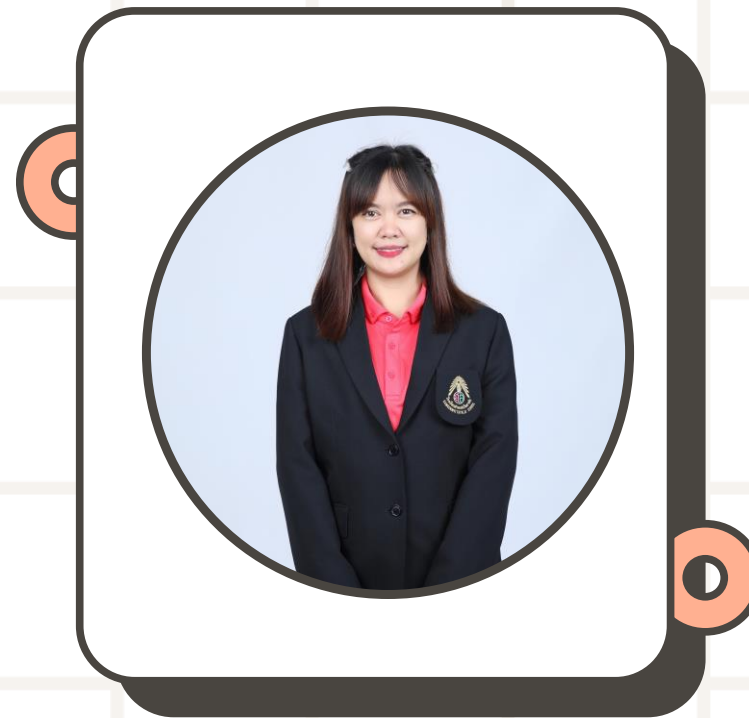


ครูแอดมินดูแลระบบ Student Care



นางพืรญา ตฤณเทศโกศล

(หัวหน้างานระบบสารสนเทศนักเรียน)



น.ส.วรรณภา ยิ้มยา

(ครูแอดมินระบบงานระบบสารสนเทศนักเรียน)



น.ส.ชนิษฐา ดาลาส

(เจ้าหน้าที่แอดมินระบบสารสนเทศนักเรียน)

STUDENT Care SOLUTION

วิธี Add Line
@Studentcare



เปิดเมนู Add Friends ในโปรแกรม 

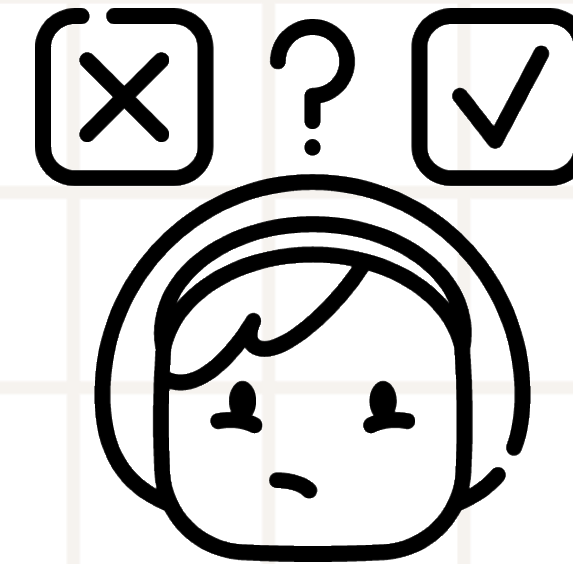
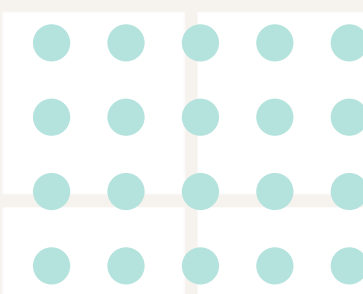
วิธีที่ 1 Scan QR Code

วิธีที่ 2 ค้นหาด้วย ID แล้วพิมพ์คำว่า
“@Studentcare” กดค้นหา

เมื่อเพิ่ม Student Care เป็นเพื่อนแล้ว ท่านจะได้รับวิธีติดต่อ
โปรแกรม Student Messenger บนโทรศัพท์มือถือทันที

STUDENT CARE

www.student.co.th



พบปัญหาการใช้งาน โปรดติดต่อ

ID : @Studentcare



งานระบบสารสนเทศนักเรียน กลุ่มบริหารกิจการนักเรียน